



แผนอัตรากำลัง ๓ ปี

ปีงบประมาณ พ.ศ. ๒๕๖๑-๒๕๖๓
แก้ไขเพิ่มเติม (ฉบับที่ ๒)

องค์การบริหารส่วนตำบลบ้านแป้น
อำเภอโพธิ์นาแกว จังหวัดสุพรรณบุรี

กรอบอัตรากำลัง ๓ ปี ระหว่างปี ๒๕๖๑-๒๕๖๓

จากตารางข้างต้น จะเห็นว่า ตำแหน่งที่ใช้ในการกำหนดและจัดทำแผนอัตรากำลัง ขององค์การบริหารส่วนตำบลบ้านแป้น ที่มีในปัจจุบัน ใช้ภารกิจงานที่มีเป็นตัวกำหนดเป็นเกณฑ์ ดังนั้น ในระยะเวลา ๓ ปี ตั้งแต่ปีงบประมาณ ๒๕๖๑ - ๒๕๖๓ องค์การบริหารส่วนตำบลบ้านแป้น จึงกำหนดกรอบอัตรากำลัง เพื่อใช้ในการปฏิบัติงาน ในภารกิจให้บรรลุตามวัตถุประสงค์ และสำฤทธิ์ผลตามเป้าหมายที่วางไว้ ดังนี้

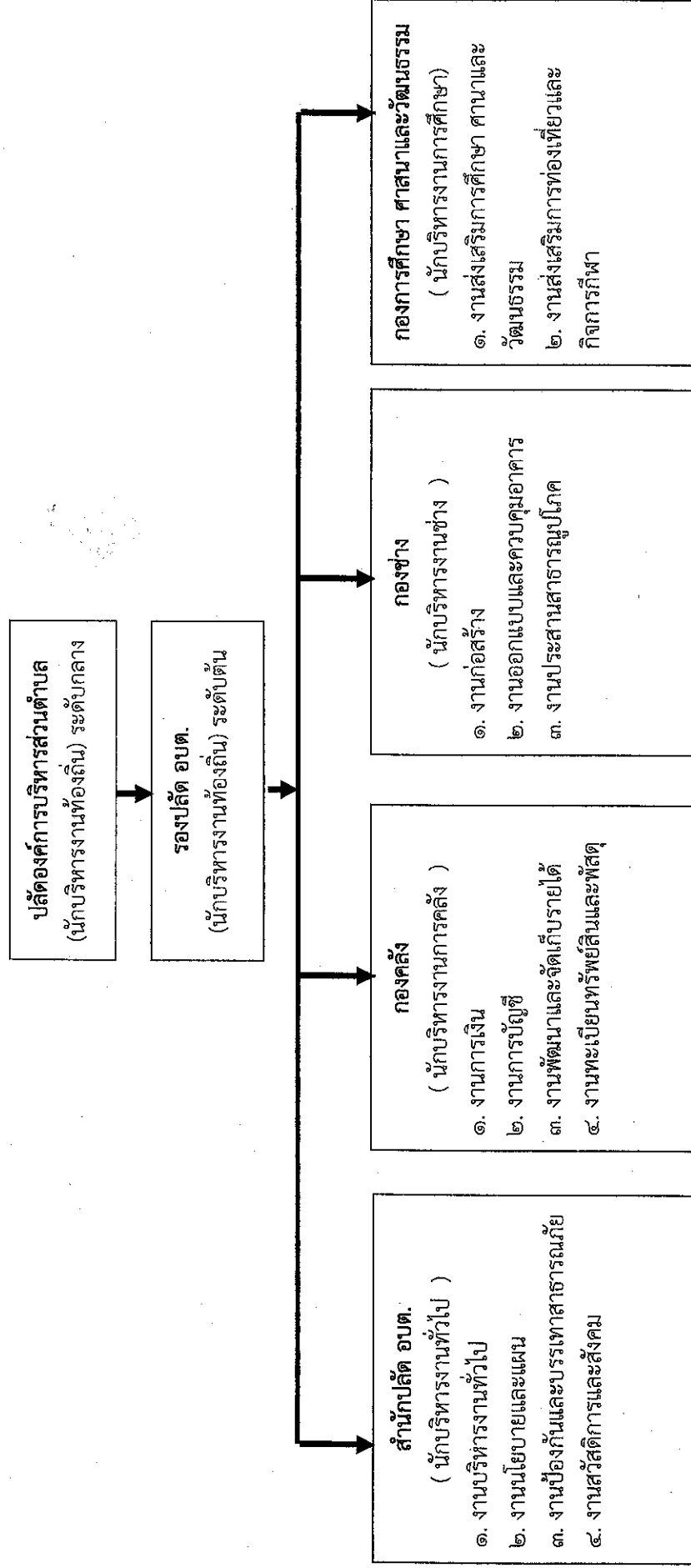
ส่วนราชการ	กรอบอัตรากำลังเดิม	กรอบอัตรากำลังที่คาดว่าจะต้อง ใช้ในชวงระยะเวลา ๓ ปี ข้างหน้า			อัตรากำลังคน เพิ่ม / ลด			หมายเหตุ
		๒๕๖๑	๒๕๖๒	๒๕๖๓	๒๕๖๑	๒๕๖๒	๒๕๖๓	
ปลัด อบต. (นักบริหารงานท้องถิ่น) ระดับกลาง	๑	๑	๑	๑	-	-	-	ปรับลดเมื่อ เข้าสู่ ตำแหน่งนัก ทรัพยากร บุคคล ว่าง
รองปลัด อบต. (นักบริหารงานท้องถิ่น) ระดับต้น	๑	๑	๑	๑	-	-	-	
๑. สำนักปลัด อบต.								
นักบริหารงานทั่วไป (หัวหน้าสำนักปลัด) ระดับต้น	๑	๑	๑	๑	-	-	-	
นักวิเคราะห์นโยบายและแผน ชก.	๑	๑	๑	๑	-	-	-	
นักจัดการงานทั่วไป ชก.	๑	๑	๑	๑	-	-	- ๑	
นักทรัพยากรบุคคล (ปก./ชก.)	-	-	-	๑	-	-	+ ๑	
นักพัฒนาชุมชน ชก.	๑	๑	๑	๑	-	-	-	
เจ้าพนักงานธุรการ ปง.	๑	๑	๑	๑	-	-	-	
เจ้าพนักงานป้องกันบรรเทาสาธารณภัย ปง.	๑	๑	๑	๑	-	-	-	
ลูกจ้างประจำ								
พนักงานสูบน้ำ	๑	๑	๑	๑	-	-	-	
พนักงานจ้างภารกิจ								
พนักงานขับรถ	๑	๑	๑	๑	-	-	-	
คนตักแต่งสวน	๑	๑	๑	๑	-	-	-	
พนักงานสูบน้ำ	๑	๑	๑	๑	-	-	-	
พนักงานจ้างทั่วไป								
พนักงานสูบน้ำ	๒	๒	๒	๒	-	-	-	
คนงานทั่วไป	๒	๒	๒	๒	-	-	-	
พนักงานขับเครื่องจักรกลเบา	๑	๑	๑	๑	-	-	-	
พนักงานขับรถ	๑	๑	๑	๑	-	-	-	

ส่วนราชการ	กรอบ อัตรา กำลัง เต็ม	กรอบอัตราตำแหน่งที่คาดว่าจะ จะต้อง ใช้ในชวงระยะเวลา ๓ ปี ข้างหน้า			อัตรากำลังคน เพิ่ม / ลด			หมายเหตุ
		๒๕๖๑	๒๕๖๒	๒๕๖๓	๒๕๖๑	๒๕๖๒	๒๕๖๓	
		๒. กองคลัง						
ผู้อำนวยการกองคลัง(นักบริหารงานการคลัง) ระดับต้น	๑	๑	๑	๑	-	-	-	
นักวิชาการเงินและบัญชี ปก.	๑	๑	๑	๑	-	-	-	
เจ้าพนักงานการเงินและบัญชี ปง.	๑	๑	๑	๑	-	-	-	
เจ้าพนักงานจัดเก็บรายได้ ชง.	๑	๑	๑	๑	-	-	-	
เจ้าพนักงานพัสดุ ปง.	๑	๑	๑	๑	-	-	-	
พนักงานจ้างภารกิจ								
ผู้ช่วยเจ้าหน้าที่ธุรการ	๑	๑	๑	๑	-	-	-	
พนักงานจดมาตรวัดน้ำ	๑	๑	๑	๑	-	-	-	
ผู้ช่วยเจ้าพนักงานการเงินและบัญชี	๑	๑	๑	๑	-	-	-	
ผู้ช่วยเจ้าพนักงานพัสดุ	๑	๑	๑	๑	-	-	-	
ผู้ช่วยเจ้าพนักงานจัดเก็บรายได้	๑	๑	๑	๑	-	-	-	
๓. กองช่าง								
ผู้อำนวยการกองช่าง (นักบริหารงานช่าง) ระดับต้น	๑	๑	๑	๑	-	-	-	
นายช่างโยธา ปง./ชง.	๑	๑	๑	๑	-	-	-	
นายช่างสำรวจ ปง./ชง.	๑	๑	๑	๑	-	-	-	ว่าง
เจ้าพนักงานธุรการ ปง.	๑	๑	๑	๑	-	-	-	
พนักงานจ้างภารกิจ								
ผู้ช่วยช่างไฟฟ้า	๑	๑	๑	๑	-	-	-	
ผู้ช่วยเจ้าหน้าที่การประปา	๑	๑	๑	๑	-	-	-	
พนักงานจ้างทั่วไป								
คนงานทั่วไป	-	-	-	๑	-	-	+ ๑	ว่าง

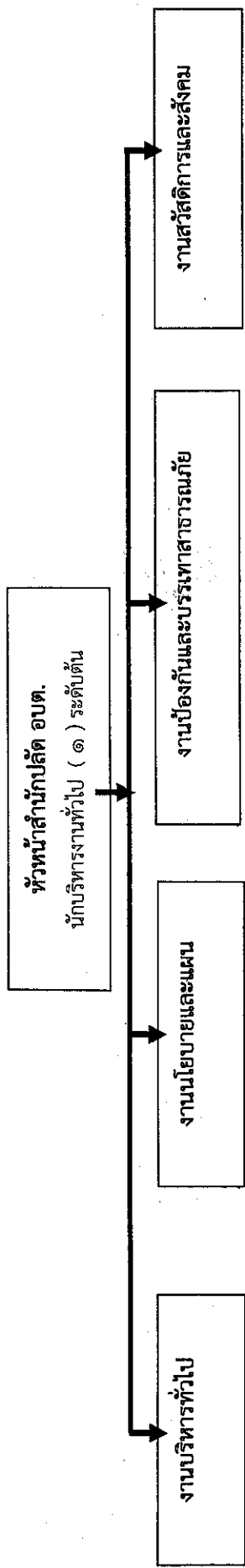
ส่วนราชการ	กรอบ อัตรา กำลัง เดิม	กรอบอัตราตำแหน่งที่คาดว่าจะ ต้อง ใช้ในช่วงระยะเวลา ๓ ปี ข้างหน้า			อัตรากำลังคน เพิ่ม / ลด			หมายเหตุ
		๒๕๖๑	๒๕๖๒	๒๕๖๓	๒๕๖๑	๒๕๖๒	๒๕๖๓	
๔. กองการศึกษา ศาสนาและวัฒนธรรม								
ผู้อำนวยการกองการศึกษา ศาสนาและวัฒนธรรม	๑	๑	๑	๑	-	-	-	การสรรหา ตำแหน่ง ดังกล่าวให้ กระทำได้อีก ต่อเมื่อได้รับ แจ้งอนุมัติ จัดสรร อัตรากำลัง จากกรม ส่งเสริมการ ปกครอง ท้องถิ่นแล้ว
นักบริหารงานการศึกษา) ระดับต้น	๑	๑	๑	๑	-	-	-	
นักวิชาการศึกษา ปก.	๖	๖	๖	๖	-	-	-	
ครู ครูผู้ดูแลเด็ก	๔	๔	๔	๔	-	-	-	
พนักงานจ้างภารกิจ								
ผู้ดูแลเด็ก	๗	๗	๗	๘	-	-	+๑	ว่าง ๑ อัตรา ว่าง
ผู้ช่วยเจ้าพนักงานธุรการ	-	-	-	๑	-	-	+๑	
พนักงานจ้างทั่วไป								
ผู้ดูแลเด็ก	๑	๑	๑	-	-	-	-๑	ยุบเลิก ตำแหน่งเมื่อ ปรับเป็น ภารกิจ
รวม	๕๔	-	-	-	-	-	+๒	

๑๐. แผนภูมิโครงสร้างการแบ่งส่วนราชการตามแผนอัตรากำลัง ๓ ปี

โครงสร้างส่วนราชการองค์การบริหารส่วนตำบลบ้านแป้น



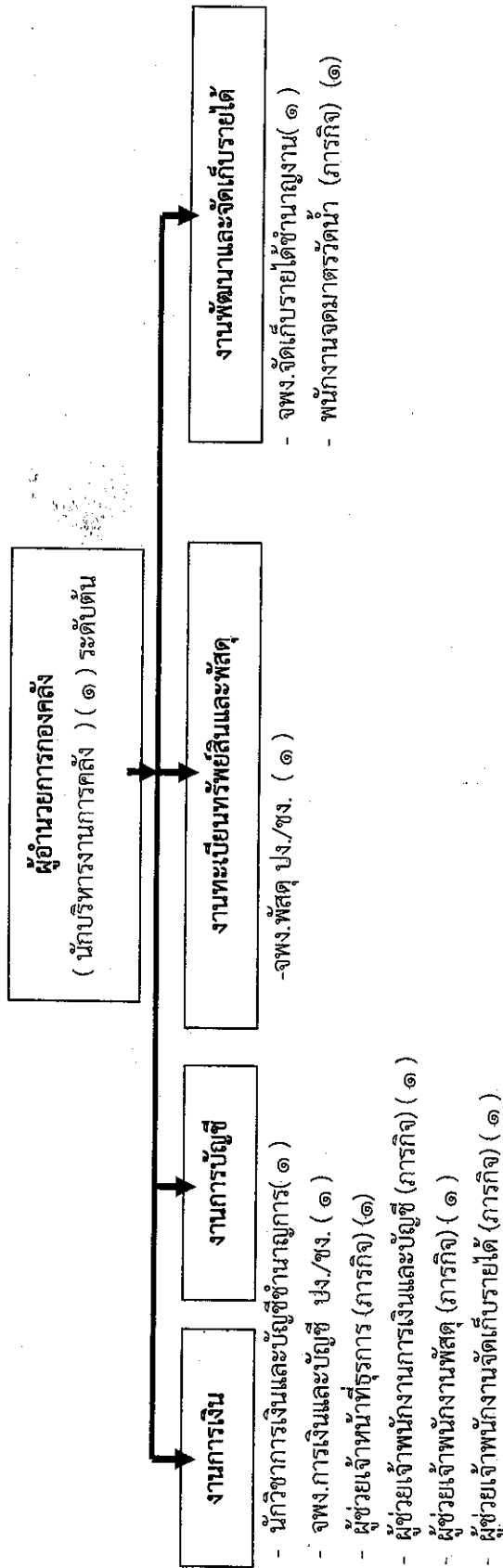
โครงสร้างสำนักปลัด อบต.



- นักจัดการงานทั่วไปชำนาญการ (๑)
 - นักทรัพยากรบุคคล ปก./ชก. (ว่าง)
 - จพง. จุฬารการปฏิบัติงาน (๑)
 - พนักงานสุบหน้า (ลูกจ้างประจำ) (๑)
 - พนักงานสุบหน้า (ภารกิจ) (๑)
 - พนักงานขับรถ (ภารกิจ) (๑)
 - คนตคแต่งสวน (ภารกิจ) (๑)
 - พนักงานขับเครื่องจักรกลเบา (ทั่วไป) (๑)
 - พนักงานสุบหน้า (ทั่วไป) (๒)
 - คนงานทั่วไป (ทั่วไป) (๒)
 - พนักงานขับรถ (ทั่วไป) (๑)
- นักวิเคราะห์นโยบายและแผนชำนาญการ (๑) - จพง. ป้องกันและบรรเทาสาธารณภัยปฏิบัติงาน (๑) - นักพัฒนาชุมชนชำนาญการ (๑)

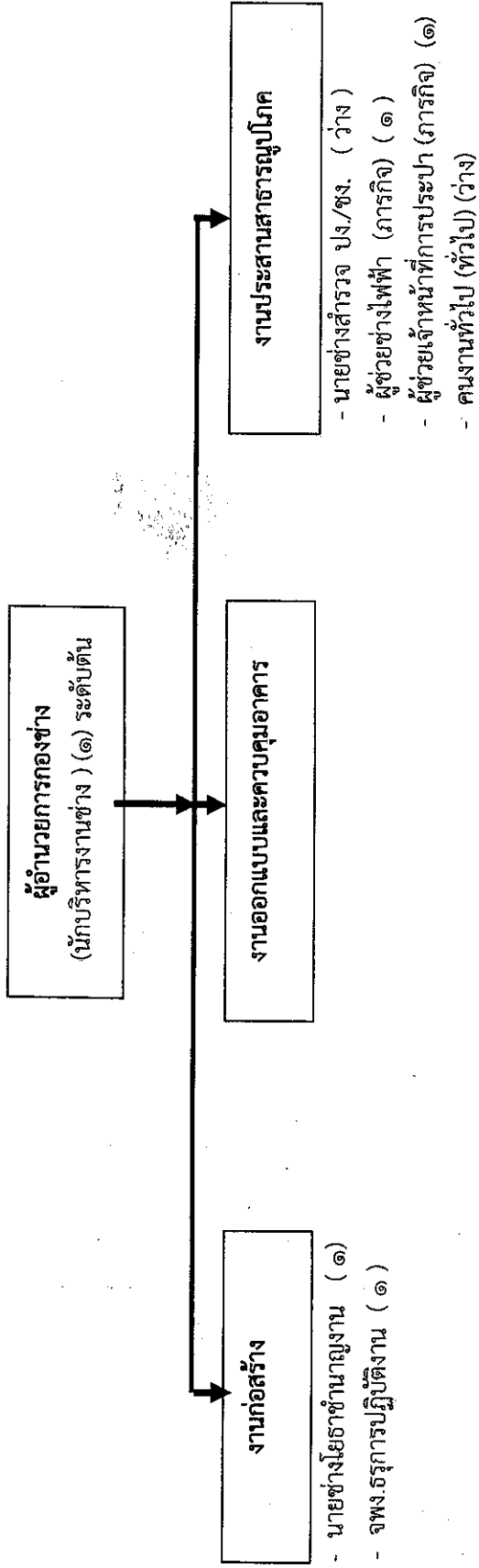
ระดับ	อำนาจการ (สูง)	อำนาจการ (กลาง)	อำนาจการ (ต้น)	วิชาการ (ชก.)	วิชาการ (ปก.)	ทั่วไป (ปง.)	ลูกจ้างประจำ	พนักงานจ้าง (ภารกิจ)	พนักงานจ้าง (ทั่วไป)
จำนวน	-	-	๑	๓	-	๑	๑	๓	๖

โครงสร้างองค์กร



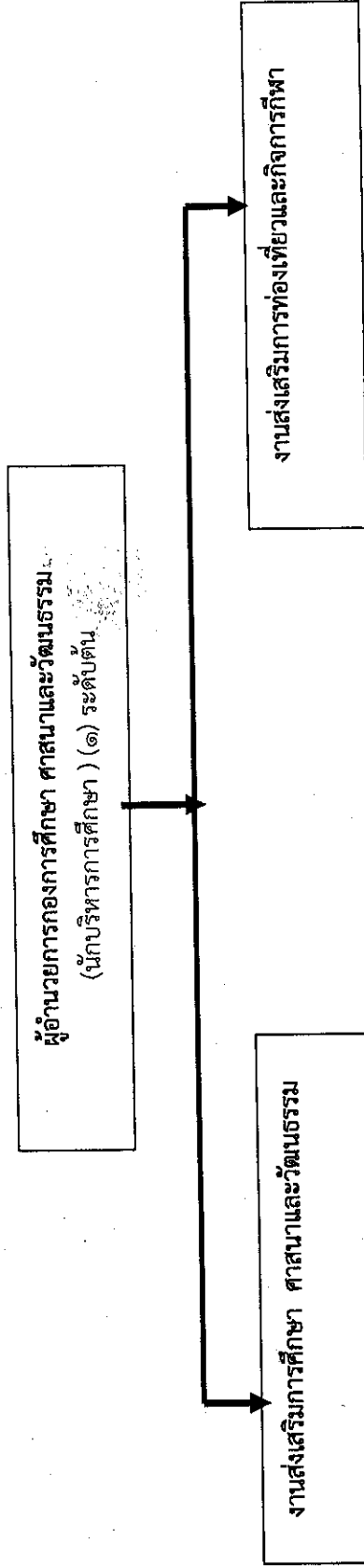
ระดับ	ผู้อำนวยการ (สูง)	ผู้อำนวยการ (กลาง)	ผู้อำนวยการ (ต้น)	วิชาการ (ชก.)	วิชาการ (ปก.)	ทั่วไป (ชง.)	ทั่วไป (ปง.)	ลูกจ้างประจำ	พนักงานจ้าง (ภารกิจ)	พนักงานจ้าง (ทั่วไป)
จำนวน	-	-	๑	-	๑	-	๓	-	๕	-

โครงสร้างกองช่าง



ระดับ	อำนาจการ (สูง)	อำนาจการ (กลาง)	อำนาจการ (ต้น)	วิชาการ (ชก.)	วิชาการ (ปก.)	ทั่วไป (ชง.)	ทั่วไป (ปง.)	ลูกจ้างประจำ	พนักงานจ้าง (การกิจ)	พนักงานจ้าง (ทั่วไป)
จำนวน	-	-	๑	-	-	๒	-	-	๒	-

โครงสร้างกองการศึกษา ศาสนา และวัฒนธรรม



- นักวิชาการศึกษปฏิบัติกร (๑)
- ครู (ค.ศ.๑) (๓)
- ครู (ค.ศ.๒) (๓)
- ครูผู้ดูแลเด็ก (อันดับครูผู้ช่วย) (ว่าง)
- ผู้ดูแลเด็ก (ภารกิจ) (๓)(ว่าง ๑)
- ผู้ดูแลเด็ก (ทั่วไป) (๑)

ระดับ	อำนาจการ (สูง)	อำนาจการ (กลาง)	อำนาจการ (ต้น)	วิชาการ (ชก.)	วิชาการ (ปก.)	ทั่วไป (พง.)	ค.ศ.๑	ค.ศ.๒	พนักงานจ้าง (ภารกิจ)	พนักงานจ้าง (ทั่วไป)
จำนวน	-	-	๑	-	๑	-	๓	๓	๗	๑