



ประกาศองค์การบริหารส่วนตำบลบ้านแป้น
เรื่อง ปรับปรุงแผนอัตรากำลัง ๓ ปี ประจำปีงบประมาณ พ.ศ. ๒๕๖๗ - ๒๕๖๙ แก้ไขเพิ่มเติม (ฉบับที่ ๑)

.....

ตามที่องค์การบริหารส่วนตำบลบ้านแป้น ได้จัดทำแผนอัตรากำลัง ๓ ปี ประจำปีงบประมาณ พ.ศ. ๒๕๖๗ - ๒๕๖๙ มีผลบังคับใช้ตั้งแต่วันที่ ๑ ตุลาคม ๒๕๖๖ เป็นต้นไปนั้น เพื่อเป็นเครื่องมือในการวางแผนอัตรากำลังบุคลากร การพัฒนาบุคลากร ให้สามารถดำเนินการตามภารกิจหน้าที่ขององค์การบริหารส่วนตำบลได้สำเร็จตามวัตถุประสงค์เป็นไปอย่างมีประสิทธิภาพ เกิดประโยชน์สูงสุดต่อประชาชน

องค์การบริหารส่วนตำบลบ้านแป้น ได้ขอปรับปรุงแผนอัตรากำลัง ๓ ปี ประจำปีงบประมาณ พ.ศ. ๒๕๖๗ - ๒๕๖๙ ประกอบกับมติคณะกรรมการพนักงานส่วนตำบลจังหวัดสกลนคร (ก.อบต.จังหวัดสกลนคร) ในการประชุมครั้งที่ ๑๑/๒๕๖๖ เมื่อวันที่ ๒๘ พฤศจิกายน ๒๕๖๖ ได้มีมติเห็นชอบให้องค์การบริหารส่วนตำบลบ้านแป้นปรับปรุงแผนอัตรากำลัง ๓ ปี ประจำปีงบประมาณ พ.ศ.๒๕๖๗ - ๒๕๖๙ องค์การบริหารส่วนตำบลบ้านแป้น จึงขอประกาศใช้แผนอัตรากำลัง ๓ ปี ประจำปีงบประมาณ ๒๕๖๗ - ๒๕๖๙ แก้ไขเพิ่มเติม (ฉบับที่ ๑) รายละเอียดปรากฏตาม แผนอัตรากำลัง ๓ ปีฯ แนบท้ายประกาศนี้

จึงประกาศให้ทราบโดยทั่วกัน

ประกาศ ณ วันที่ ๑๕ เดือน ธันวาคม พ.ศ. ๒๕๖๖

(นายตรีทศ เฟ็งสว่าง)

นายกองค์การบริหารส่วนตำบลบ้านแป้น



แผนอัตรากำลัง ๓ ปี

ประจำปีงบประมาณ พ.ศ. ๒๕๖๗ – ๒๕๖๙
แก้ไขเพิ่มเติม (ฉบับที่ ๑)

องค์การบริหารส่วนตำบลบ้านแป้น
อำเภอโพธิ์นาแกว จังหวัดสุพรรณบุรี

สารบัญ

เรื่อง	หน้า
๑. โครงสร้างการกำหนดส่วนราชการ	๑
๒. ภาระค่าใช้จ่ายเกี่ยวกับเงินเดือนและประโยชน์ตอบแทนอื่น	๕
๓. แผนภูมิโครงสร้างการแบ่งส่วนราชการตามแผนอัตรากำลัง ๓ ปี	๘
๔. บัญชีแสดงการจัดคนลงสู่ตำแหน่งและการกำหนดเลขที่ตำแหน่งในส่วนราชการ	๑๔

ภาคผนวก

- คำสั่งแต่งตั้งคณะกรรมการปรับปรุงแผนอัตรากำลัง ๓ ปี ประจำปีงบประมาณ พ.ศ.๒๕๖๗ - ๒๕๖๙
- รายงานการประชุมคณะกรรมการจัดทำแผนอัตรากำลัง ๓ ปี
- ประกาศปรับปรุงแผนอัตรากำลัง ๓ ปี ประจำปีงบประมาณ พ.ศ.๒๕๖๗-๒๕๖๙ แก้ไขเพิ่มเติม (ฉบับที่ ๑)

๘. โครงสร้างการกำหนดส่วนราชการ

จากสภาพปัญหาขององค์การบริหารส่วนตำบลบ้านแป้น มีภารกิจ อำนาจหน้าที่ที่จะต้องดำเนินการแก้ไขปัญหาดังกล่าว ภายใต้อำนาจหน้าที่ที่กำหนดไว้ในพระราชบัญญัติสภาตำบลและองค์การบริหารส่วนตำบล พ.ศ. ๒๕๓๗ (แก้ไขเพิ่มเติม ฉบับที่ ๖ พ.ศ. ๒๕๕๒) และพระราชบัญญัติกำหนดแผนและขั้นตอนการกระจายอำนาจให้แก่องค์กรปกครองส่วนท้องถิ่น พ.ศ. ๒๕๔๒ โดยมีการกำหนดโครงสร้างส่วนราชการ ดังนี้

๘.๑ โครงสร้าง

จากการที่องค์การบริหารส่วนตำบลบ้านแป้นได้กำหนดภารกิจหลักและภารกิจรองที่จะดำเนินการดังกล่าว โดยองค์การบริหารส่วนตำบลบ้านแป้นกำหนดตำแหน่งของพนักงานส่วนตำบล ให้ตรงกับภารกิจดังกล่าวและในระยะแรก การกำหนดโครงสร้างส่วนราชการ ที่จะรองรับการดำเนินการกิจนั้น อาจกำหนดเป็นภารกิจอยู่ในงานหรือกำหนดเป็นฝ่ายและในระยะต่อไป เมื่อมีการดำเนินการตามภารกิจนั้นและองค์การบริหารส่วนตำบลพิจารณาเห็นว่าภารกิจนั้นมีปริมาณงานมากพอก็อาจจะพิจารณาตั้งเป็นส่วนราชการเพิ่มต่อไป

โครงสร้างตามแผนอัตรากำลังปัจจุบัน	โครงสร้างตามแผนอัตรากำลังใหม่	หมายเหตุ
<p>๑. สำนักปลัด อบต.</p> <p>๑.๑ งานการเจ้าหน้าที่</p> <p>๑.๒ งานอำนวยการ</p> <p>๑.๓ งานป้องกันและบรรเทาสาธารณภัย</p> <p>๑.๔ งานบริหารงานทั่วไป</p> <p>๑.๕ งานสวัสดิการสังคม</p> <p>๒. กองคลัง</p> <p>๒.๑ งานการเงินและบัญชี</p> <p>๒.๒ งานพัสดุและทรัพย์สิน</p> <p>๒.๓ งานเร่งรัดและจัดเก็บรายได้</p> <p>๒.๔ งานบริหารงานทั่วไป</p> <p>๓. กองช่าง</p> <p>๓.๑ งานแบบแผนและก่อสร้าง</p> <p>๓.๒ งานสำรวจและออกแบบ</p> <p>๓.๓ งานสาธารณูปโภค</p> <p>๓.๔ งานบริหารงานทั่วไป</p> <p>๔. กองการศึกษา ศาสนา และวัฒนธรรม</p> <p>๔.๑ งานบริหารการศึกษา</p> <p>๔.๒ งานบริหารงานทั่วไป</p> <p>๕. หน่วยตรวจสอบภายใน</p> <p>๕.๑ งานตรวจสอบภายใน</p> <p>๕.๒ งานบริหารงานทั่วไป</p>	<p>๑. สำนักปลัด อบต.</p> <p>๑.๑ งานการเจ้าหน้าที่</p> <p>๑.๒ งานอำนวยการ</p> <p>๑.๓ งานป้องกันและบรรเทาสาธารณภัย</p> <p>๑.๔ งานบริหารงานทั่วไป</p> <p>๑.๕ งานสวัสดิการสังคม</p> <p>๒. กองคลัง</p> <p>๒.๑ งานการเงินและบัญชี</p> <p>๒.๒ งานพัสดุและทรัพย์สิน</p> <p>๒.๓ งานเร่งรัดและจัดเก็บรายได้</p> <p>๒.๔ งานบริหารงานทั่วไป</p> <p>๓. กองช่าง</p> <p>๓.๑ งานแบบแผนและก่อสร้าง</p> <p>๓.๒ งานสำรวจและออกแบบ</p> <p>๓.๓ งานสาธารณูปโภค</p> <p>๓.๔ งานบริหารงานทั่วไป</p> <p>๔. กองการศึกษา ศาสนา และวัฒนธรรม</p> <p>๔.๑ งานบริหารการศึกษา</p> <p>๔.๒ งานบริหารงานทั่วไป</p> <p>๕. หน่วยตรวจสอบภายใน</p> <p>๕.๑ งานตรวจสอบภายใน</p> <p>๕.๒ งานบริหารงานทั่วไป</p>	

ส่วนราชการ	กรอบ อัตรา กำลัง เดิม	กรอบอัตราตำแหน่งที่คาดว่าจะต้อง ใช้ในช่วงระยะเวลา ๓ ปี ข้างหน้า			อัตรากำลังคน เพิ่ม / ลด			หมายเหตุ
		๒๕๖๗	๒๕๖๘	๒๕๖๙	๒๕๖๗	๒๕๖๘	๒๕๖๙	
		๒. กองคลัง						
- ผู้อำนวยการกองคลัง(นักบริหารงานการคลัง) ระดับต้น	๑	๑	๑	๑	-	-	-	
- นักวิชาการเงินและบัญชี ปก./ชก.	๑	๑	๑	๑	-	-	-	ว่าง
- เจ้าพนักงานการเงินและบัญชี ปง./ชง.	๑	๑	๑	๑	-	-	-	ว่าง
- เจ้าพนักงานจัดเก็บรายได้ ปง./ชง.	๑	๑	๑	๑	-	-	-	ว่าง
- เจ้าพนักงานพัสดุ ปง./ชง.	๑	๑	๑	๑	-	-	-	
พนักงานจ้างภารกิจ								
- ผู้ช่วยเจ้าพนักงานธุรการ	๑	๑	๑	๑	-	-	-	
- พนักงานจตมาตรวัดน้ำ	๑	๑	๑	๑	-	-	-	
- ผู้ช่วยเจ้าพนักงานการเงินและบัญชี	๑	๑	๑	๑	-	-	-	
- ผู้ช่วยเจ้าพนักงานพัสดุ	๑	๑	๑	๑	-	-	-	
- ผู้ช่วยเจ้าพนักงานจัดเก็บรายได้	๑	๑	๑	๑	-	-	-	
๓. กองช่าง								
- ผู้อำนวยการกองช่าง (นักบริหารงานช่าง) ระดับต้น	๑	๑	๑	๑	-	-	-	
- วิศวกรโยธา ปก./ชก.	๑	๑	๑	๑	-	-	-	ว่าง
- นายช่างโยธา ปง./ชง.	๑	๑	๑	๑	-	-	-	
- นายช่างสำรวจ ปง./ชง.	๑	๑	๑	๑	-	-	-	
- เจ้าพนักงานธุรการ ปง./ชง.	๑	๑	๑	๑	-	-	-	
พนักงานจ้างภารกิจ								
- ผู้ช่วยนายช่างไฟฟ้า	๑	๑	๑	๑	-	-	-	
- ผู้ช่วยเจ้าพนักงานประปา	๑	๑	๑	๑	-	-	-	
- ผู้ช่วยนายช่างเขียนแบบ	๑	๑	๑	๑	-	-	-	
พนักงานจ้างทั่วไป								
- คนงาน	๑	๑	๑	๑	-	-	-	
๔. กองการศึกษา ศาสนาและวัฒนธรรม								
- ผู้อำนวยการกองการศึกษา ศาสนาและวัฒนธรรม (นักบริหารงานการศึกษา) ระดับต้น	๑	๑	๑	๑	-	-	-	
- นักวิชาการศึกษา ปก./ชก.	๑	๑	๑	๑	-	-	-	
- เจ้าพนักงานธุรการ ปง./ชง.	๑	๑	๑	๑	-	-	-	กำหนดเพิ่ม/ ว่าง
- เจ้าพนักงานประชาสัมพันธ์ ปง./ชง.	๑	๑	๑	๑	-	-	-	กำหนดเพิ่ม/ ว่าง

ส่วนราชการ	กรอบ อัตรา กำลัง เดิม	กรอบอัตราตำแหน่งที่คาดว่าจะต้อง ใช้ในช่วงระยะเวลา ๓ ปี ข้างหน้า			อัตรากำลังคน เพิ่ม / ลด			หมายเหตุ
		๒๕๖๗	๒๕๖๘	๒๕๖๙	๒๕๖๗	๒๕๖๘	๒๕๖๙	
- ผู้อำนวยการศูนย์พัฒนาเด็กเล็ก	๖	๖	๖	๖	-	-	-	การสรรหา ตำแหน่ง ดังกล่าวให้ กระทำได้ที่ ต่อเนื่องได้รับ แจ้งอนุมัติ จัดสรร อัตรากำลังจาก กรมส่งเสริม การปกครอง ท้องถิ่นแล้ว
- ครู	๖	๖	๖	๖	-	-	-	
- ครูผู้ดูแลเด็ก	๔	๔	๔	๔	-	-	-	
พนักงานจ้างภารกิจ								
- ผู้ช่วยเจ้าพนักงานธุรการ	๑	๑	๑	๑	-	-	-	
- ผู้ดูแลเด็ก (ทักษะ)	๘	๗	๗	๗	- ๑	-	-	
พนักงานจ้างทั่วไป								
- ผู้ดูแลเด็ก (ทั่วไป)	-	๑	๑	๑	+๑	-	-	กำหนดเพิ่ม/ ว่าง
๕. หน่วยตรวจสอบภายใน								
- นักวิชาการตรวจสอบภายใน ปก./ชก.	๑	๑	๑	๑	-	-	-	ว่าง
รวม	๖๘	๖๘	๖๘	๖๘	-	-	-	

๙. ภาระค่าใช้จ่ายเกี่ยวกับเงินเดือนและประโยชน์ตอบแทนอื่น

การวิเคราะห์การกำหนดอัตราค่าจ้างเพิ่มของพนักงานส่วนตำบลบ้านแก้ว องค์การบริหารส่วนตำบลบ้านแก้ว จังหวัดสุพรรณบุรี

ที่	ชื่อสถานงาน	ระดับตำแหน่ง	จำนวนทั้งหมด	จำนวนที่มีอยู่ปัจจุบัน		อัตราตำแหน่งที่คาดว่าจะต้องใช้เวลา ๓ ปี ข้างหน้า	อัตราการสิ้นคนเพิ่ม / ๑๓		ภาระค่าใช้จ่ายที่เพิ่มขึ้น (ก)			ค่าใช้จ่ายรวม (ข)			หมายเหตุ
				จำนวน (คน)	จำนวนเงิน (๑)		เงินประจำตำแหน่ง (๒)	๒๕๖๗	๒๕๖๘	๒๕๖๙	๒๕๖๗	๒๕๖๘	๒๕๖๙	๒๕๖๗	
๑	ปลัด อบต. (นักบริหารงาน อบต.)	กลาง	๑	๕๕๘,๑๒๐	๑๖๘,๐๐๐	๑	๑	-	๑๙,๙๒๐	๒๐,๕๐๐	๒๐,๖๔๐	๗๗๖,๐๔๐	๗๙๖,๕๔๐	๘๑๗,๐๘๐	(๕๙,๐๑๐)
๒	รองปลัด อบต. (นักบริหารงาน อบต.)	ต้น	๑	๔๔๘,๙๒๐	๕๒,๐๐๐	๑	๑	-	๑๓,๓๒๐	๑๓,๓๒๐	๑๓,๓๒๐	๕๑๙,๒๔๐	๕๑๙,๒๔๐	๕๑๙,๒๔๐	(๓๗,๕๑๐)
๓	นักบริหารงานทั่วไป(หัวหน้านักปลัด)	ต้น	๑	๔๖๒,๒๔๐	๕๒,๐๐๐	๑	๑	-	๑๓,๓๒๐	๑๓,๓๒๐	๑๓,๓๒๐	๕๑๙,๒๔๐	๕๑๙,๒๔๐	๕๑๙,๒๔๐	(๓๘,๕๒๐)
๔	นักวิเคราะห์นโยบายและแผน	ป.ก./ช.ม.	๑	๔๕๕,๕๒๐	-	๑	๑	-	๑๓,๕๔๐	๑๓,๕๔๐	๑๓,๕๔๐	๕๗๓,๑๒๐	๕๗๓,๑๒๐	๕๗๓,๑๒๐	(๓๗,๘๖๐)
๕	นักทรัพยากรบุคคล	ป.ก./ช.ม.	๑	๔๕๒,๓๒๐	-	๑	๑	-	๑๓,๒๐๐	๑๓,๒๐๐	๑๓,๒๐๐	๕๖๕,๕๒๐	๕๖๕,๕๒๐	๕๖๕,๕๒๐	(๓๖,๘๖๐)
๖	นักพัฒนาชุมชน	ป.ก./ช.ม.	๑	๔๑๖,๑๖๐	-	๑	๑	-	๑๓,๐๘๐	๑๓,๐๘๐	๑๓,๒๐๐	๕๒๙,๒๔๐	๕๒๙,๒๔๐	๕๒๙,๒๔๐	(๓๔,๖๘๐)
๗	เจ้าพนักงานธุรการ	ป.ง./ช.ง.	๑	๒๗๗,๙๐๐	-	๑	๑	-	๙,๗๒๐	๙,๗๒๐	๙,๗๒๐	๓๐๗,๖๒๐	๓๐๗,๖๒๐	๓๐๗,๖๒๐	ว่างเต็ม
๘	เจ้าพนักงานมือและบรรเทาสาธารณภัย	ป.ง./ช.ง.	๑	๓๔๓,๔๘๐	-	๑	๑	-	๑๒,๒๔๐	๑๒,๒๔๐	๑๓,๒๐๐	๓๕๙,๗๒๐	๓๕๙,๗๒๐	๓๕๙,๗๒๐	(๓๒,๗๕๐)
๙	ลูกจ้างประจำ พนักงานสุมน้ำ	-	๑	-	-	๑	๑	-	-	-	-	-	-	-	เงินอุดหนุน
๑๐	พนักงานจ้างตามภารกิจ	-	๑	๒๑๘,๖๘๐	-	๑	๑	-	๘,๗๒๐	๘,๑๒๐	๘,๕๘๐	๒๒๗,๔๐๐	๒๒๗,๔๐๐	๒๒๗,๔๐๐	(๑๘,๒๒๐)
๑๑	คนตบแต่งสวน	-	๑	๑๕๕,๕๒๐	-	๑	๑	-	๖,๒๔๐	๖,๔๘๐	๖,๗๒๐	๑๖๓,๒๔๐	๑๖๓,๒๔๐	๑๖๓,๒๔๐	(๑๒,๗๖๐)
๑๒	พนักงานสุมน้ำ	-	๑	๑๘๘,๕๒๐	-	๑	๑	-	๗,๙๒๐	๗,๙๒๐	๘,๑๖๐	๑๙๖,๔๐๐	๑๙๖,๔๐๐	๑๙๖,๔๐๐	(๑๕,๗๑๐)
๑๓	ผู้ช่วยเจ้าพนักงานธุรการ	-	๑	๑๕๐,๑๒๐	-	๑	๑	-	๖,๐๐๐	๖,๒๔๐	๖,๖๐๐	๑๖๒,๓๒๐	๑๖๒,๓๒๐	๑๖๒,๓๒๐	(๑๒,๕๑๐)
๑๔	พนักงานจ้างทั่วไป	-	๒	๒๑๖,๐๐๐	-	๒	๒	-	-	-	-	๒๑๖,๐๐๐	๒๑๖,๐๐๐	๒๑๖,๐๐๐	(๙,๐๐๐)
๑๕	พนักงานสุมน้ำ	-	๒	๒๑๖,๐๐๐	-	๒	๒	-	-	-	-	๒๑๖,๐๐๐	๒๑๖,๐๐๐	๒๑๖,๐๐๐	(๙,๐๐๐)
๑๖	พนักงานจ้างรถเครื่องจักรกลนา	-	๑	๑๐๘,๐๐๐	-	๑	๑	-	-	-	-	๑๐๘,๐๐๐	๑๐๘,๐๐๐	๑๐๘,๐๐๐	(๙,๐๐๐)
๑๗	พนักงานรับรถยนต์	-	๑	๑๐๘,๐๐๐	-	๑	๑	-	-	-	-	๑๐๘,๐๐๐	๑๐๘,๐๐๐	๑๐๘,๐๐๐	(๙,๐๐๐)

๙. การการค้าใช้จ่ายเกี่ยวกับเงินเดือนและประโยชน์ตอบแทนอื่น (ต่อ)

ที่	ชื่อรายงาน	ระดับตำแหน่ง	จำนวนทั้งหมด	จำนวนที่มีอยู่ปัจจุบัน			อัตราค่าแรงที่คาดว่าจะคิดใช้ในครึ่งระยะเวลา ๓ ปี ข้างหน้า	การการค้าใช้จ่ายที่เพิ่มขึ้น (ก)			การค้าจ่ายรวม (ข)			หมายเหตุ		
				จำนวน (คน)	จำนวนเงิน (๑)	เงินประจำตำแหน่ง (๒)		๒๕๖๗	๒๕๖๘	๒๕๖๙	๒๕๖๗	๒๕๖๘	๒๕๖๙		๒๕๖๗	๒๕๖๘
ภอ.ตลิ่ง																
๑๘	ผู้อำนวยการกองคลัง (บริหารกรมคลัง)	ต้น	๑	๕๕๕,๕๒๐		๕๒,๐๐๐	๑	๑	๑	๑	๑	๑๓,๕๕๐	๑๕,๕๕๐	๑๕,๕๕๐	๕๕๐,๖๐๐	(๓๗,๕๖๐)
๑๙	นักวิชาการเงินและบัญชี	ป.ก./ช.ก.	๑	๓๕๕,๓๒๐	-	-	๑	๑	๑	๑	๑	๑๒,๐๐๐	๑๒,๐๐๐	๑๒,๐๐๐	๓๗๕,๓๒๐	ว่างเต็ม
๒๐	เจ้าพนักงานการเงินและบัญชี	ป.ง./ช.ง.	๑	๒๙๗,๙๐๐	-	-	๑	๑	๑	๑	๑	๙,๗๒๐	๙,๗๒๐	๙,๗๒๐	๒๙๗,๙๐๐	ว่างเต็ม
๒๑	เจ้าพนักงานพัสดุ	ป.ป./ช.ป.	๑	๒๑๔,๕๖๐	-	-	๑	๑	๑	๑	๑	๗,๒๐๐	๗,๒๐๐	๗,๒๐๐	๒๑๔,๕๖๐	(๑๗,๕๘๐)
๒๒	เจ้าพนักงานจัดเก็บรายได้	ป.ร./ช.ร.	๑	๒๘๗,๙๐๐	-	-	๑	๑	๑	๑	๑	๙,๗๒๐	๙,๗๒๐	๙,๗๒๐	๒๗๘,๑๘๐	ว่างเต็ม
พนักงานจ้างตามภารกิจ																
๒๓	ผู้ช่วยเจ้าหน้าที่ธุรการ	-	๑	๑๗๔,๘๕๐	-	-	๑	๑	๑	๑	๑	๗,๐๘๐	๗,๐๘๐	๗,๐๘๐	๑๗๑,๗๗๐	(๑๔,๕๕๐)
๒๔	พนักงานจัดมรดกที่หน้า	-	๑	๑๗๓,๖๖๐	-	-	๑	๑	๑	๑	๑	๖,๙๖๐	๖,๙๖๐	๖,๙๖๐	๑๖๖,๗๐๐	(๑๕,๕๕๐)
๒๕	ผู้ช่วยเจ้าพนักงานการเงินและบัญชี	-	๑	๑๗๑,๘๕๐	-	-	๑	๑	๑	๑	๑	๖,๙๖๐	๖,๙๖๐	๖,๙๖๐	๑๖๔,๘๙๐	(๑๔,๓๒๐)
๒๖	ผู้ช่วยเจ้าพนักงานพัสดุ	-	๑	๑๓๘,๐๐๐	-	-	๑	๑	๑	๑	๑	๕,๕๕๐	๕,๕๕๐	๕,๕๕๐	๑๓๒,๔๕๐	(๑๑,๕๐๐)
๒๗	ผู้ช่วยเจ้าพนักงานจัดเก็บรายได้	-	๑	๑๖๓,๙๒๐	-	-	๑	๑	๑	๑	๑	๖,๖๐๐	๖,๖๐๐	๖,๖๐๐	๑๕๗,๓๒๐	(๑๓,๖๖๐)
กองช่าง																
๒๘	ผู้อำนวยการกองช่าง (บริหารกรมช่าง)	ต้น	๑	๕๙๐,๘๘๐		๕๒,๐๐๐	๑	๑	๑	๑	๑	๑๕,๗๒๐	๑๖,๕๕๐	๑๖,๕๕๐	๕๘๘,๘๘๐	(๔๐,๙๐๐)
๒๙	วิศวกรโยธา	ป.ก./ช.ก.	๑	๓๕๕,๓๒๐	-	-	๑	๑	๑	๑	๑	๑๒,๐๐๐	๑๒,๐๐๐	๑๒,๐๐๐	๓๔๓,๓๒๐	ว่างเต็ม
๓๐	นายช่างโยธา	ป.ง./ช.ง.	๑	๓๕๓,๑๖๐	-	-	๑	๑	๑	๑	๑	๑๑,๙๖๐	๑๑,๙๖๐	๑๑,๙๖๐	๓๔๑,๒๐๐	(๒๘,๕๓๐)
๓๑	นายช่างสำรวจ	ป.ร./ช.ร.	๑	๑๗๔,๘๕๐	-	-	๑	๑	๑	๑	๑	๖,๙๖๐	๖,๙๖๐	๖,๙๖๐	๑๖๗,๘๙๐	(๑๔,๕๕๐)
๓๒	เจ้าพนักงานธุรการ	ป.ง./ช.ง.	๑	๒๘๗,๒๘๐	-	-	๑	๑	๑	๑	๑	๑๐,๖๐๐	๑๐,๖๐๐	๑๐,๖๐๐	๒๗๖,๖๘๐	(๒๓,๑๙๐)
พนักงานจ้างตามภารกิจ																
๓๓	ผู้ช่วยนายช่างไฟฟ้า	-	๑	๑๒๙,๓๒๐	-	-	๑	๑	๑	๑	๑	๕,๒๘๐	๕,๒๘๐	๕,๒๘๐	๑๒๔,๐๔๐	(๑๐,๙๘๐)
๓๔	ผู้ช่วยเจ้าพนักงานโยธา	-	๑	๑๒๖,๒๐๐	-	-	๑	๑	๑	๑	๑	๕,๕๕๐	๕,๕๕๐	๕,๕๕๐	๑๒๐,๖๕๐	(๑๓,๓๕๐)
๓๕	ผู้ช่วยนายช่างเขียนแบบ	-	๑	๑๓๘,๐๐๐	-	-	๑	๑	๑	๑	๑	๕,๕๕๐	๕,๕๕๐	๕,๕๕๐	๑๓๒,๔๕๐	(๑๑,๕๐๐)
๓๖	พนักงานช่างศิลป์	-	๑	๑๐๘,๐๐๐	-	-	๑	๑	๑	๑	๑	-	-	-	๑๐๘,๐๐๐	(๕,๐๐๐)

๙. การนำค่าใช้จ่ายเกี่ยวกับเงินเดือนและประโยชน์ตอบแทนอื่น (ต่อ)

ที่	ชื่อสายงาน	ระดับตำแหน่ง	จำนวนทั้งหมด	จำนวนที่มีอยู่ปัจจุบัน		อัตราค่าตอบแทนที่คาดว่าจะต้องใช้ในการช่วงระยะเวลา ๓ ปีข้างหน้า		อัตราค่าจ้างเดิม		การนำค่าใช้จ่ายที่เพิ่มขึ้น (๓)		ค่าใช้จ่ายรวม (๔)		หมายเหตุ
				จำนวน (คน)	จำนวนเงิน (๑)	เงินประจำตำแหน่ง (๒)	๒๕๖๗	๒๕๖๘	๒๕๖๙	๒๕๖๗	๒๕๖๘	๒๕๖๙	๒๕๖๗	
๓๗	กองการศึกษา ศาสนาและวัฒนธรรม	ต้น	๑	๑	๔๒๒,๖๕๐	๔๒,๐๐๐	๑	๑	-	๑๓,๒๐๐	๑๓,๒๐๐	๕๐๔,๘๕๐	๕๐๔,๘๕๐	(๓๕,๒๐๐)
๓๘	ผู้อำนวยการศึกษา (นับบริหารงานการศึกษา)	ป.ก./ข.ก.	๑	๑	๒๕๔,๘๘๐	-	๑	๑	-	๑๑,๑๖๐	๑๑,๑๖๐	๒๖๖,๐๔๐	๒๖๖,๐๔๐	(๒๑,๕๕๐)
๓๙	เจ้าพนักงานธุรการ	ป.ง./ข.ง.	๑	ว่าง	-	๒๙๗,๐๐๐	๑	๑	+๑	๒๙๗,๐๐๐	๒๙๗,๐๐๐	๕๙๔,๐๐๐	๕๙๔,๐๐๐	กำหนดเพิ่ม
๔๐	เจ้าพนักงานประชาสัมพันธ์	ป.ง./ข.ง.	๑	ว่าง	-	๒๙๗,๐๐๐	๑	๑	+๑	๒๙๗,๐๐๐	๒๙๗,๐๐๐	๕๙๔,๐๐๐	๕๙๔,๐๐๐	กำหนดเพิ่ม
๔๑	ผู้อำนวยการศูนย์พัฒนาเด็กเล็ก		๒	ว่าง	-	-	๒	๒	-	-	-	๕๙๔,๐๐๐	๕๙๔,๐๐๐	เงินอุดหนุน/เงินอุดหนุน
๔๒	ครู	ค.ศ. ๒	๕	๕	-	-	๕	๕	-	-	-	-	-	กำหนดเพิ่ม
๔๓	ครู	ค.ศ. ๑	๑	๑	-	-	๑	๑	-	-	-	-	-	เงินอุดหนุน
๔๔	ครูผู้ดูแลเด็ก	ครูผู้ช่วย	๔	ว่าง	-	-	๔	๔	-	-	-	-	-	เงินอุดหนุน
๔๕	ผู้อำนวยการศูนย์พัฒนาเด็ก		๑	๑	๕๐,๐๐๐	-	๑	๑	-	๖,๐๐๐	๖,๐๐๐	๕๖,๐๐๐	๕๖,๐๐๐	(๑๒,๕๐๐)
๔๖	ผู้ดูแลเด็ก(พิเศษ)		๘	๘	-	-	๘	๘	-	-	-	-	-	เงินอุดหนุน
๔๗	พนักงานจ้างทั่วไป		๑	ว่าง	-	-	๑	๑	+๑	-	-	-	-	เงินอุดหนุน
๔๘	นักวิชาการตรวจสอบภายใน		๑	ว่าง	๓๕๕,๓๒๐	-	๑	๑	-	๑๒,๐๐๐	๑๒,๐๐๐	๓๖๗,๓๒๐	๓๖๗,๓๒๐	ว่างเดิม
รวม (๔)			๒๘	๔๙	๑,๐๙๙,๗๐๐	๓๗๔,๐๐๐	๒๘	๒๘	-	๓๓๖,๒๕๐	๓๓๖,๒๕๐	๑,๗๖๑,๙๕๐	๑,๗๖๑,๙๕๐	
	ประมาณการประโยชน์ตอบแทนอื่น ๑๕% (๕)													
	รวมเป็นค่าใช้จ่ายบุคคลทั้งสิ้น (๗)													
	คิดร้อยละ ๔๐ ของงบประมาณรายจ่ายประจำปี (รวมเงินอุดหนุน)													
	คิดร้อยละ ๔๐ ของงบประมาณรายจ่ายประจำปี (ไม่รวมเงินอุดหนุน)													

หมายเหตุ

รวมเงินอุดหนุน

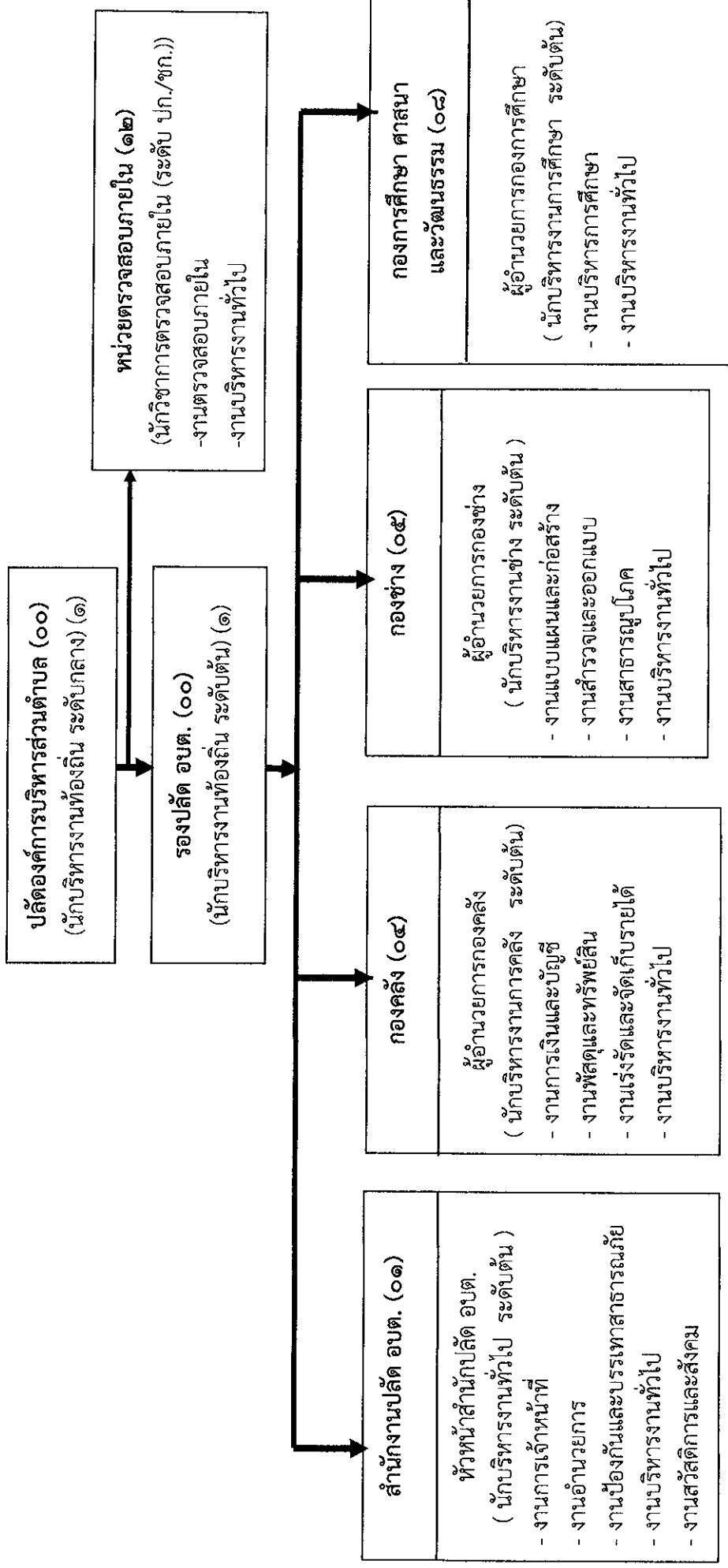
- ๑. งบประมาณรายจ่ายประจำปีงบประมาณ ๒๕๖๗ จำนวน ๕๕,๐๙๐,๐๐๐ บาท
- ๒. งบประมาณรายจ่ายประจำปีงบประมาณ ๒๕๖๘ จำนวน ๕๐,๙๙๔,๐๐๐ บาท
- ๓. งบประมาณรายจ่ายประจำปีงบประมาณ ๒๕๖๙ จำนวน ๕๕,๐๙๙,๒๒๕ บาท

ไม่รวมเงินอุดหนุน

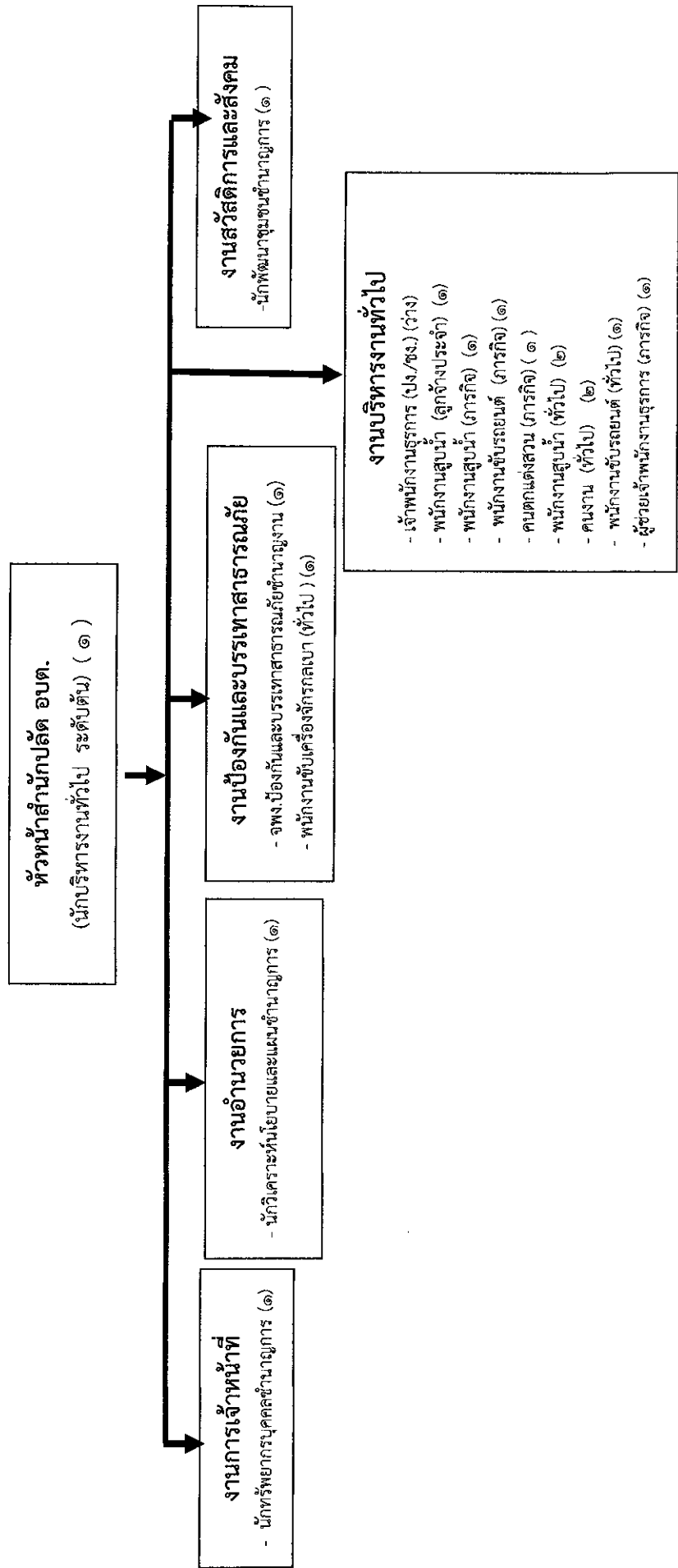
- ๑. งบประมาณรายจ่ายประจำปีงบประมาณ ๒๕๖๗ จำนวน ๒๓,๐๙๐,๐๐๐ บาท
- ๒. งบประมาณรายจ่ายประจำปีงบประมาณ ๒๕๖๘ จำนวน ๒๕,๙๙๔,๐๐๐ บาท
- ๓. งบประมาณรายจ่ายประจำปีงบประมาณ ๒๕๖๙ จำนวน ๓๐,๐๙๙,๒๒๕ บาท

๑๐. แผนภูมิโครงสร้างการแบ่งส่วนราชการ

โครงสร้างส่วนราชการองค์การบริหารส่วนตำบลบ้านแป้น ประเภทสามัญ

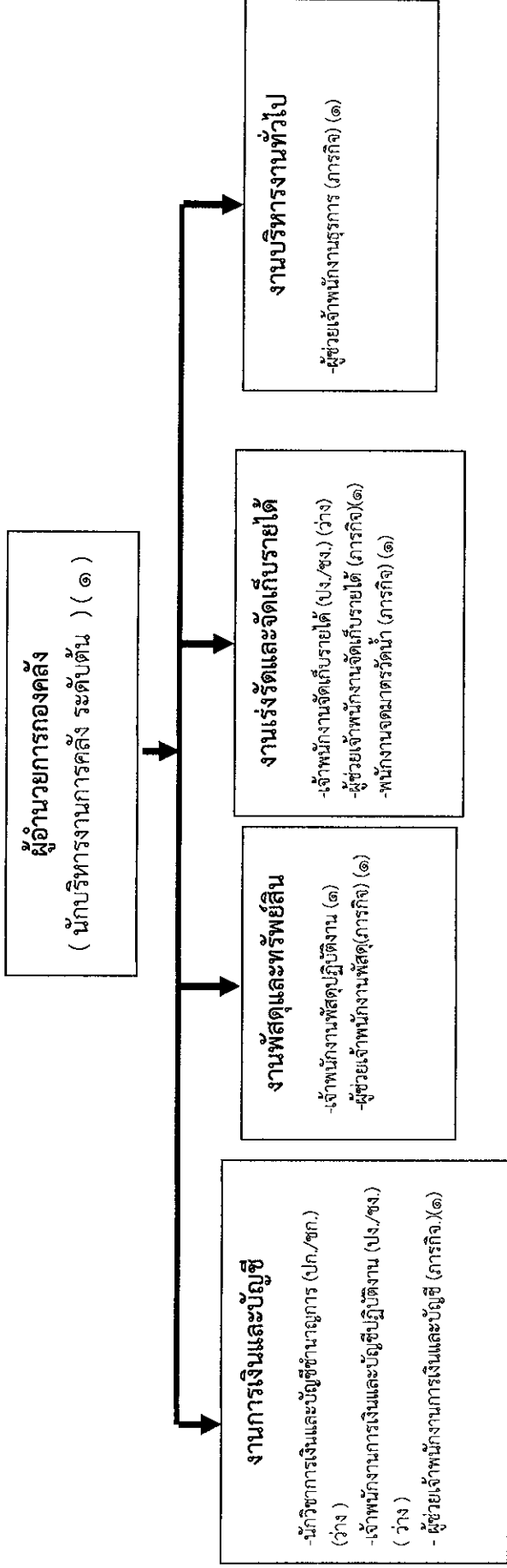


โครงสร้างของสำนักงานปลัด องค์การบริหารส่วนตำบลบ้านแป้น (๐๑)



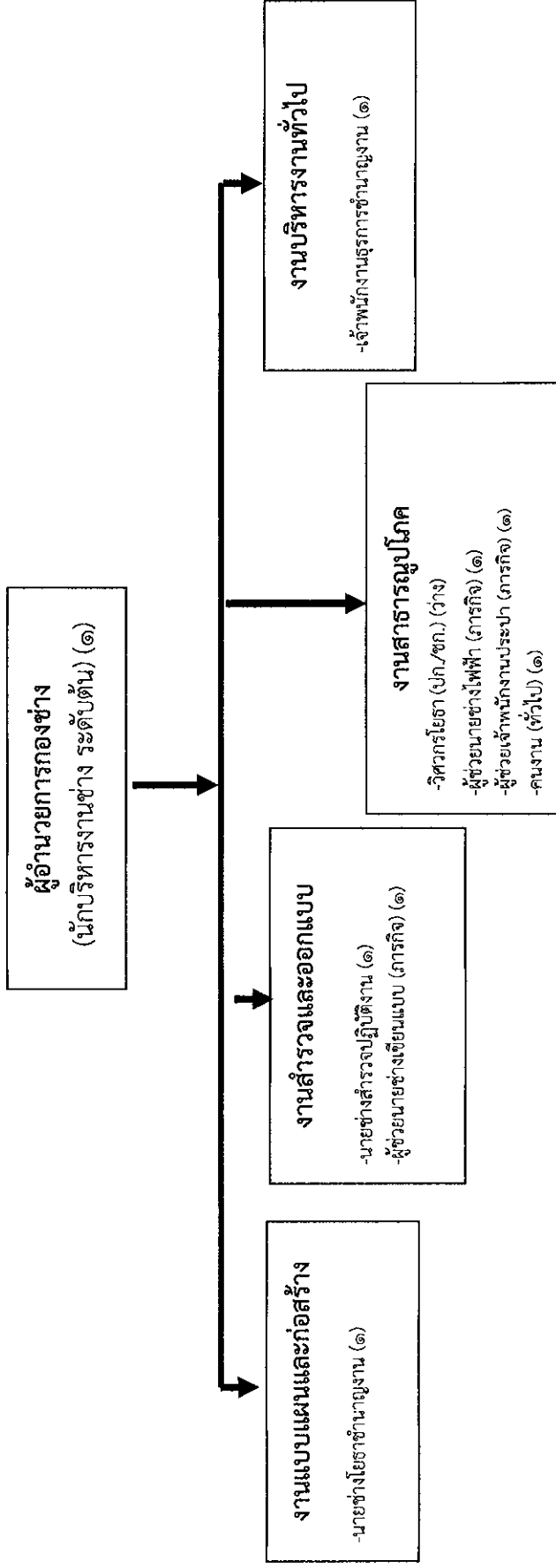
ประเภท ระดับ	อำนาจการท้องถิ่น			วิชาการ			ทั่วไป		ลูกจ้างประจำ	พนักงานจ้างตามภารกิจ	พนักงานจ้างทั่วไป	รวม
	สูง	กลาง	ต้น	ชพ.	ปก./ชก.	อส.	ปง/ชง.					
อัตราทั้งหมด	๐	๐	๑	๐	๓	๐	๒	๑	๑	๔	๖	๑๗
มีตนครอง	๐	๐	๑	๐	๓	๐	๑	๑	๑	๔	๖	๑๖
อัตราว่าง	๐	๐	๐	๐	๐	๐	๑	๐	๐	๐	๐	๑

โครงสร้างของกองคลัง องค์การบริหารส่วนตำบลบ้านแป้น (๐๔)



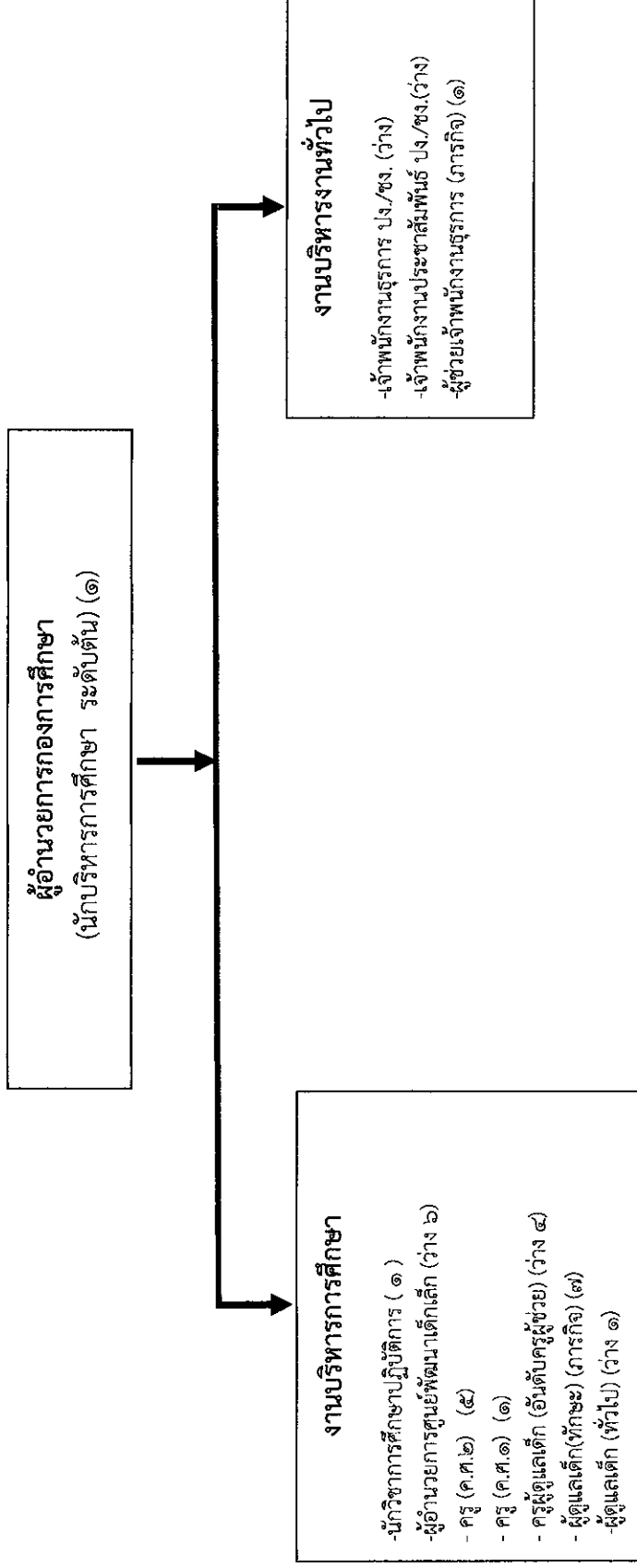
ประเภท ระดับ	อำนาจการ ท้องถิ่น			วิชาการ			ทั่วไป		ลูกจ้างประจำ	พนักงานจ้างตาม ภารกิจ	พนักงานจ้างทั่วไป	รวม
	สูง	กลาง	ต้น	ชพ.	ปก./ชก.	อส.	ปง./ชง.					
อัตราทั้งหมด	๐	๐	๑		๑			๓	๐	๕	๐	๑๐
มีคกรอง	๐	๐	๑		๐			๑	๐	๕	๐	๗
อัตรว่าง	๐	๐	๐		๑			๒	๐	๐	๐	๓

โครงสร้างของกองช่าง องค์การบริหารส่วนตำบลบ้านแป้น (๐๕)



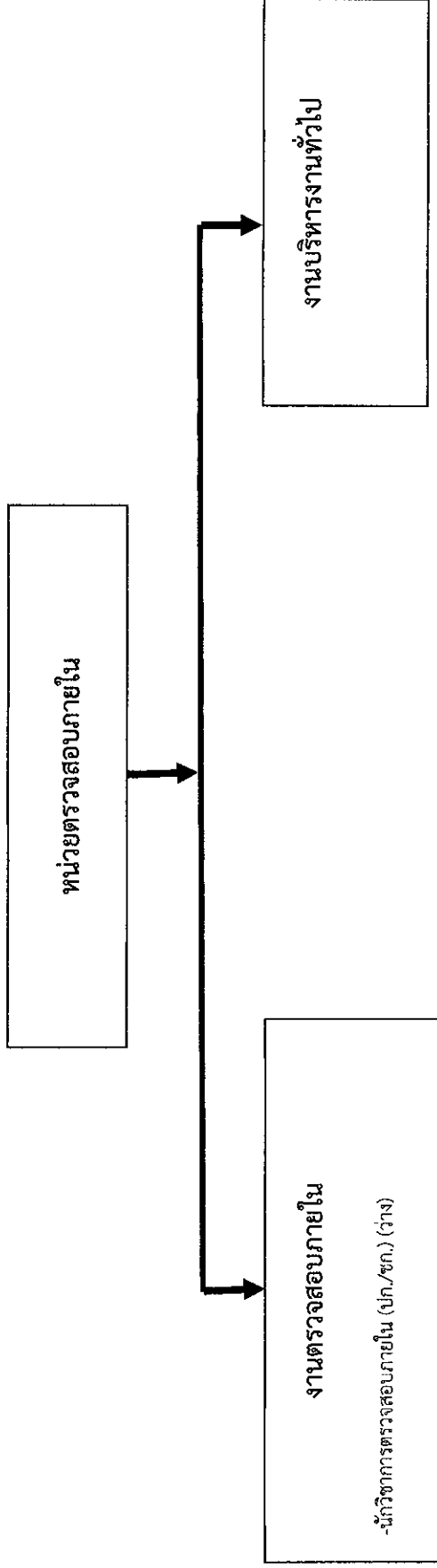
ประเภท	อำนาจการ ท้องถิ่น		วิชาการ			ทั่วไป		ลูกจ้างประจำ	พนักงานจ้างตาม ภารกิจ	พนักงานจ้างทั่วไป	รวม
	สูง	กลาง	ต้น	ชช.	ชพ.	ปจ./ชก.	อสม.				
ระดับ											
อัตราทั้งหมด	๐	๐	๑			๑		๓		๑	๕
มีคนครอง	๐	๐	๑			๐		๓		๑	๕
อัตราว่าง	๐	๐	๐			๑		๐		๐	๑

โครงสร้างกองการศึกษา ศาสนา และวัฒนธรรม องค์การบริหารส่วนตำบลบ้านแป้น (๐๘)



ประเภท	อำนาจการท้องถิ่น			บุคลากรทางการศึกษา			วิชาการ			ทั่วไป		ลูกจ้างประจำ	พนักงานจ้างตามภารกิจ	พนักงานจ้างทั่วไป	รวม
	สูง	กลาง	ต่ำ	ครู	ครู ผง./ครู ผดด.	ผอ. ศพด.	ขช.	ขพ.	พก./ชก.	อส.	ปง./ชง.				
อัตราทั้งหมด	๐	๐	๑	๖	๔	๖	๐	๐	๑	๐	๒	๐	๗	๒	๒๙
มีนครอง	๐	๐	๑	๖	๐	๐	๐	๐	๑	๐	๐	๐	๗	๑	๑๖
อัตราว่าง	๐	๐	๐	๐	๔	๖	๐	๐	๐	๐	๒	๐	๐	๑	๑๓

โครงสร้างหน่วยตรวจสอบภายใน องค์การบริหารส่วนตำบลบ้านแป้น (๑๒)



ประเภท ระดับ	อำนาจการท้องถิ่น			บุคลากรทางการศึกษา			วิชาการ			ทั่วไป		ลูกจ้างประจำ	พนักงานจ้างตาม ภารกิจ	พนักงานจ้างทั่วไป	รวม
	สูง	กลาง	ต่ำ	ครู	ครู ผช./ ครู ผดด.	ชช.	ชพ.	ปก./ชก.	อส.	ปง./ชง.					
อัตราทั้งหมด	๐	๐	๐	๐	๐	๐	๐	๑	๐	๐	๐	๐	๐	๐	๑
มีนครอง	๐	๐	๐	๐	๐	๐	๐	๐	๐	๐	๐	๐	๐	๐	๐
อัตรว่าง	๐	๐	๐	๐	๐	๐	๐	๑	๐	๐	๐	๐	๐	๐	๑

๑๑. บัญชีแสดงการวัดผลงบบุคลากรในส่วนราชการ และระดับตำแหน่ง ขององค์การบริหารส่วนตำบลบ้านแป้น ประจวบคีรีขันธ์

ที่	ชื่อ - สกุล	คุณวุฒิการศึกษา	กรอบัตรกำลังเดิม				กรอบัตรกำลังใหม่				เงินเดือน			หมายเหตุ
			เลขที่ตำแหน่ง	ตำแหน่ง	ระดับ	ระดับ	เลขที่ตำแหน่ง	ตำแหน่ง	ระดับ	เงินเดือน	เงินประจำตำแหน่ง	เงินเพิ่มอื่นๆ		
													เงินเดือน	
๓๐	นางกนิษฐา ฤทธิ์ชัย	วท.บ.เทคโนโลยีสารสนเทศ	๕๖-๓-๐๕-๒๓๐๓-๐๐๑	ผู้อำนวยการช่าง	ต้น	๕๖-๓-๐๕-๒๓๐๓-๐๐๑	ผู้อำนวยการช่าง	ต้น	๕๖,๕๐๐	๕๖,๐๐๐	๕๖,๕๐๐	๕๖,๕๐๐	ว่างเต็ม	
๓๑	นางนงนุช มุสิกดา	ปริญญา	๕๖-๓-๐๕-๓๗๐๓-๐๐๒	วิศวกรโยธา	ป.ก./ช.ก.	๕๖-๓-๐๕-๓๗๐๓-๐๐๑	วิศวกรโยธา	ป.ก./ช.ก.	๓๕,๕๐๐	๓๕,๕๐๐	๓๕,๕๐๐	๓๕,๕๐๐	ว่างเต็ม	
๓๒	นายเกียรติ แสนชัย	ปวส.	๕๖-๓-๐๕-๕๖๐๓-๐๐๑	นายช่างโยธา	ช.ง.	๕๖-๓-๐๕-๕๖๐๓-๐๐๑	นายช่างโยธา	ช.ง.	๓๕,๕๐๐	๓๕,๕๐๐	๓๕,๕๐๐	๓๕,๕๐๐	ว่างเต็ม	
๓๓	นายเกียรติ แสนชัย	ปวส.	๕๖-๓-๐๕-๕๖๐๓-๐๐๑	นายช่างสำรวจ	ช.ง.	๕๖-๓-๐๕-๕๖๐๓-๐๐๑	นายช่างสำรวจ	ช.ง.	๓๕,๕๐๐	๓๕,๕๐๐	๓๕,๕๐๐	๓๕,๕๐๐	ว่างเต็ม	
๓๔	นางสาววิมล ภูพาน	ศ.บ. การจัดการทั่วไป	๕๖-๓-๐๕-๕๖๐๓-๐๐๒	เจ้าหน้าที่งานธุรการ	ช.ง.	๕๖-๓-๐๕-๕๖๐๓-๐๐๒	เจ้าหน้าที่งานธุรการ	ช.ง.	๒๕,๕๐๐	๒๕,๕๐๐	๒๕,๕๐๐	๒๕,๕๐๐	ว่างเต็ม	
๓๕	พนักงานจ้างตามภารกิจ													
๓๕	นายเอกสิทธิ์ โนนราช	ปวส.		ผู้ช่วยนายช่างไฟฟ้า			ผู้ช่วยนายช่างไฟฟ้า		๓๗,๕๐๐		๓๗,๕๐๐	๓๗,๕๐๐	ว่างเต็ม	
๓๖	นายปวีณา ขุนใจตรง	ปวส.		ผู้ช่วยเจ้าหน้าที่งานประปา			ผู้ช่วยเจ้าหน้าที่งานประปา		๓๓,๖๐๐		๓๓,๖๐๐	๓๓,๖๐๐	ว่างเต็ม	
๓๗	นายวิมลพิศ พลตา	วท.บ.วิศวกรรมโยธา		ผู้ช่วยนายช่างโยธา			ผู้ช่วยนายช่างโยธา		๓๓,๕๐๐		๓๓,๕๐๐	๓๓,๕๐๐	ว่างเต็ม	
๓๘	พนักงานจ้างทั่วไป													
๓๘	นายสุภัทรา นิลตา	ปวส.(ช่างไฟฟ้าเครื่อง)		ช่างยนต์			ช่างยนต์		๓๐,๕๐๐		๓๐,๕๐๐	๓๐,๕๐๐	ว่างเต็ม	
๓๙	นางสาวกัญญา พงษ์ศรีลา	ศ.บ. การบริหารการศึกษา	๕๖-๓-๐๕-๒๓๐๓-๐๐๓	ผู้อำนวยการสถานศึกษา (นักบริหารงานศึกษา)	ต้น	๕๖-๓-๐๕-๒๓๐๓-๐๐๑	ผู้อำนวยการสถานศึกษา (นักบริหารงานศึกษา)	ต้น	๕๖,๖๕๐	๕๖,๖๕๐	๕๖,๖๕๐	๕๖,๖๕๐	ว่างเต็ม	
๔๐	นางสาวกัญญา พงษ์ศรีลา	ศ.บ. การบริหารและการศึกษา	๕๖-๓-๐๕-๒๓๐๓-๐๐๑	นักวิชาการศึกษา	ช.ก.	๕๖-๓-๐๕-๒๓๐๓-๐๐๑	นักวิชาการศึกษา	ช.ก.	๒๕,๕๕๐		๒๕,๕๕๐	๒๕,๕๕๐	กำหนดเพิ่ม	
๔๑	ว่าง													
๔๒	ว่าง													
๔๓	พนักงานตามภารกิจ (คุณวุฒิ)													
๔๓	นางสาววิมลวรรณ คัมภระราช	ปวส. คอมพิวเตอร์ธุรกิจ		ผู้ช่วยเจ้าหน้าที่งานธุรการ			ผู้ช่วยเจ้าหน้าที่งานธุรการ		๓๕,๐๐๐		๓๕,๐๐๐	๓๕,๐๐๐	ว่างเต็ม	
๔๔	พนักงานตามภารกิจ (คุณวุฒิ)													
๔๔	นางสาวกัญญา พงษ์ศรีลา	ศ.บ. การบริหารการศึกษา	๕๖-๓-๐๕-๒๓๐๓-๐๐๓	ผู้อำนวยการสถานศึกษา	ค.ศ. ๒	๕๖-๓-๐๕-๒๓๐๓-๐๐๓	ผู้อำนวยการสถานศึกษา	ค.ศ. ๒	๓๓,๕๐๐	๓๓,๕๐๐	๓๓,๕๐๐	๓๓,๕๐๐	ว่างเต็ม	
๔๕	ว่าง													
๔๕	นางสาวกัญญา พงษ์ศรีลา	ศ.บ. การบริหารการศึกษา	๕๖-๓-๐๕-๒๓๐๓-๐๐๓	ครูผู้ช่วย	ครูผู้ช่วย		ครูผู้ช่วย	ครูผู้ช่วย					ว่างเต็ม	
๔๖	ว่าง													
๔๗	ว่าง													
๔๘	พนักงานตามภารกิจ (คุณวุฒิ)													
๔๘	นางสาวกัญญา พงษ์ศรีลา	ศ.บ. การบริหารการศึกษา	๕๖-๓-๐๕-๒๓๐๓-๐๐๓	ผู้ดูแลเด็ก(ทักษะ)			ผู้ดูแลเด็ก(ทักษะ)		๓๕,๕๐๐		๓๕,๕๐๐	๓๕,๕๐๐	ว่างเต็ม	
๔๙	นางสาวกัญญา พงษ์ศรีลา	ศ.บ. การบริหารการศึกษา	๕๖-๓-๐๕-๒๓๐๓-๐๐๓	ผู้ดูแลเด็ก(ทักษะ)			ผู้ดูแลเด็ก(ทักษะ)		๓๕,๕๐๐		๓๕,๕๐๐	๓๕,๕๐๐	ว่างเต็ม	
๕๐	พนักงานตามภารกิจ (คุณวุฒิ)													
๕๐	นางสาวกัญญา พงษ์ศรีลา	ศ.บ. การบริหารการศึกษา	๕๖-๓-๐๕-๒๓๐๓-๐๐๓	ผู้อำนวยการศูนย์พัฒนาเด็กเล็ก			ผู้อำนวยการศูนย์พัฒนาเด็กเล็ก						กำหนดเพิ่ม	
๕๑	พนักงานตามภารกิจ (ทักษะ)													
๕๑	นางสาวกัญญา พงษ์ศรีลา	ศ.บ. การบริหารการศึกษา	๕๖-๓-๐๕-๒๓๐๓-๐๐๓	ผู้ดูแลเด็ก(ทักษะ)			ผู้ดูแลเด็ก(ทักษะ)		๓๓,๕๐๐		๓๓,๕๐๐	๓๓,๕๐๐	ว่างเต็ม	
๕๒	นางสาวกัญญา พงษ์ศรีลา	ศ.บ. การบริหารการศึกษา	๕๖-๓-๐๕-๒๓๐๓-๐๐๓	ผู้ดูแลเด็ก(ทักษะ)			ผู้ดูแลเด็ก(ทักษะ)		๓๕,๕๕๐		๓๕,๕๕๐	๓๕,๕๕๐	ว่างเต็ม	
๕๓	พนักงานตามภารกิจ (คุณวุฒิ)													
๕๓	นางสาวกัญญา พงษ์ศรีลา	ศ.บ. การบริหารการศึกษา	๕๖-๓-๐๕-๒๓๐๓-๐๐๓	ผู้อำนวยการศูนย์พัฒนาเด็กเล็ก			ผู้อำนวยการศูนย์พัฒนาเด็กเล็ก						กำหนดเพิ่ม	
๕๔	นางสาวกัญญา พงษ์ศรีลา	ศ.บ. การบริหารการศึกษา	๕๖-๓-๐๕-๒๓๐๓-๐๐๓	ครู	ค.ศ. ๒	๕๖-๓-๐๕-๒๓๐๓-๐๐๓	ครู	ค.ศ. ๒	๓๓,๖๐๐	๓๓,๖๐๐	๓๓,๖๐๐	๓๓,๖๐๐	ว่างเต็ม	
๕๕	พนักงานตามภารกิจ (ทักษะ)													
๕๕	นางสาวกัญญา พงษ์ศรีลา	ศ.บ. การบริหารการศึกษา	๕๖-๓-๐๕-๒๓๐๓-๐๐๓	ผู้ดูแลเด็ก(ทักษะ)			ผู้ดูแลเด็ก(ทักษะ)		๓๕,๕๐๐		๓๕,๕๐๐	๓๕,๕๐๐	ว่างเต็ม	

๑๑. บัญชีแสดงการจัดคนส่งผู้จำหน่ายและกรรมการกำหนดเลขที่ในส่วนราชการ และระดับตำแหน่ง ขององค์การบริหารส่วนตำบลบ้านเงิน ประเภทสามัญ

ที่	ชื่อ - สกุล	คุณวุฒิการศึกษา	กองบริหารกำลังคน			กองบริหารกำลังเงิน			เงินเดือน		หมายเหตุ
			ระดับ	ตำแหน่ง	ระดับ	ตำแหน่ง	ระดับ	ตำแหน่ง	เงินประจำตำแหน่ง	เงินขั้นสูง	
๕๖	ศูนย์พัฒนาเด็กเล็กบ้านโพธิ์นก										
๕๗	นางสมภา จันทริ	ศ.บ.การศึกษาปฐมวัย	ค.ศ. ๓	ครู	ค.ศ. ๓	ครู	ผู้ช่วย	๓๗๖.๗๖๐			กำหนดเพิ่ม
๕๘	นางจันทนาภรณ์ (ก๊วย)										ว่างเต็ม
๕๙	นางชยเมธ โสมศรี	ศ.บ.การประถมศึกษา		ผู้ดูแลเด็ก(ก๊วย)				๓๘๘.๗๖๐			๓๘๘.๗๖๐
๖๐	ศูนย์พัฒนาเด็กเล็กบ้านโพธิ์นกโลก										
๖๑	นางสุภา ไททอง	ศ.บ.การบริหารการศึกษา	ค.ศ. ๒	ครู	ค.ศ. ๒	ครู	ผู้ช่วย	๓๙๖.๗๖๐	๔๑๖.๗๖๐	๔๑๖.๗๖๐	กำหนดเพิ่ม
๖๒	นางนงนุช นารถี	ศ.บ.การศึกษาปฐมวัย	ค.ศ. ๒	ครู	ค.ศ. ๒	ครู	ผู้ช่วย	๔๐๘.๗๖๐	๔๒๘.๗๖๐	๔๒๘.๗๖๐	
๖๓	ศูนย์พัฒนาเด็กเล็กบ้านเข้										
๖๔	นางปริศนาพรณ แก้วมะ	ศ.บ.การศึกษาปฐมวัย	ค.ศ. ๒	ครู	ค.ศ. ๒	ครู	ผู้ช่วย	๔๐๘.๗๖๐	๔๒๘.๗๖๐	๔๒๘.๗๖๐	กำหนดเพิ่ม
๖๕	นางจันทนาภรณ์ (ก๊วย)										ว่างเต็ม
๖๖	นางอรุณี นาคี	ศ.บ.การศึกษาปฐมวัย		ผู้ดูแลเด็ก(ก๊วย)				๓๗๖.๘๐๐			๓๗๖.๘๐๐
๖๗	พนักงานจ้างทั่วไป										
๖๘	นายธรรมชอนภายใน							๓๐๘.๐๐๐			ว่างเต็ม
๖๙	นาง	ปริญญาตรี	ป.ก/ช.	นักวิชาการบรรจุสอบภายใน	ป.ก/ช.	นักวิชาการบรรจุสอบภายใน	นักวิชาการบรรจุสอบภายใน	๓๕๕.๗๖๐			ว่างเต็ม